

Aujourd'hui ou mardi



BUREAU DE STYLE

COLLECTIONS

EVENEMENTIEL

HABILLAGE D'ESPACE



V33

Show room presse et soirée blogs / Paris Studio Cyclone.

-Scénographie et décors pour la présentation des nouveautés produits et couleurs.

Aujourd'hui ou mardi



BUREAU DE STYLE

COLLECTIONS

EVENEMENTIEL

HABILLAGE D'ESPACE



Sogelym Dixence

Scénographie d'un dîner d'exception au coeur de la cité internationale.

43, rue Descartes
69100 Villeurbanne / France
Tél. Fax. +33 (0)4 78 39 51 59
www.aujourdhuimardi.com

BUREAU DE STYLE

COLLECTIONS

EVENEMENTIEL

HABILLAGE D'ESPACE



Breguet

Exposition « Reine de Naples » / Genève, Cité du Temps / Janvier- Février 2012.

- Cette exposition célèbre les 200 ans de la création de la première montre bracelet de l'histoire horlogère commandée par Caroline Murat, sœur de Napoléon et Reine de Naples en 1810 puis livrée en 1812.

La conception et la production générale du projet est signée Atelier Lum.

- Co-conception avec Atelier Lum / Production et suivi de production du mobilier.

BUREAU DE STYLE

COLLECTIONS

EVENEMENTIEL

HABILLAGE D'ESPACE



Givenchy

Présentation Presse make-up Givenchy / Le Rouge / Paris, Rue Saint Honoré, Novembre 2012.

- Cette exposition apporte une attention spéciale au nouveau rouge à lèvres siglé couture. La conception et la production générale du projet est signée Atelier Lum.
- Conseil couleurs et matières / Production et suivi de production du mobilier.

BUREAU DE STYLE

COLLECTIONS

EVENEMENTIEL

HABILLAGE D'ESPACE



Breguet

Exposition "Tourbillon" / Genève, Cité du Temps, Janvier- Février 2013 / Bâle, Baselworld, Avril 2013.

- Scénographie d'exposition en hommage à l'invention du "Tourbillon". Un dispositif mécanique destiné à améliorer la précision des montres. Une exposition autour des valeurs de la Maison de Haute Horlogerie, Breguet. La conception et la production générale du projet est signée Atelier Lum.

- Conseil couleurs et matières / Production et suivi de production du mobilier.

BUREAU DE STYLE

COLLECTIONS

EVENEMENTIEL

HABILLAGE D'ESPACE



Dom Pérignon

MoodBox / Istanbul / Janvier 2013.

- La moodbox est un objet de présentation à l'effigie du Rosé Vintage 2002.
Un Moodboard en 3D, assemblage de volumes, de couleurs et de technologie.
La conception et la production générale du projet est signée Atelier Lum.

- Conseil couleurs et matières / Production et suivi de production du mobilier.

Aujourd'hui ou mardi

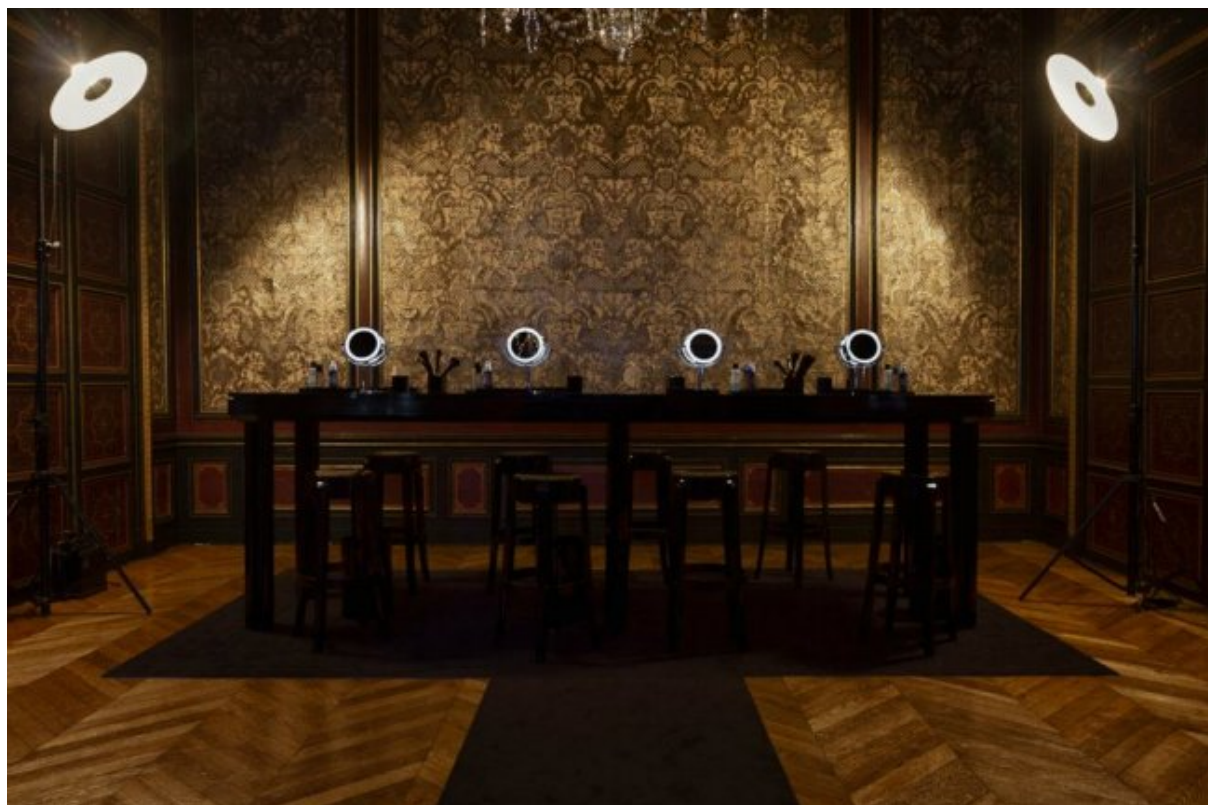


BUREAU DE STYLE

COLLECTIONS

EVENEMENTIEL

HABILLAGE D'ESPACE



Givenchy

Présentation Presse make-up Givenchy / Noir Couture / Paris, Hôtel d'Evreux, Avril 2012.

- La conception et la production générale du projet est signée Atelier Lum.
Photo Fabien Hemard.

- Conseil couleurs et matières / Production et suivi de production du mobilier.

BUREAU DE STYLE

COLLECTIONS

EVENEMENTIEL

HABILLAGE D'ESPACE



Chaumet

Rétrospective horlogère Chaumet. Production du mobilier de présentation. Hôtel Shangri La. Paris. Mars 2011.

- Cette exposition retrace les 200 ans de création horlogère du célèbre Joaillier Chaumet, du Premier Empire à nos jours. Chefs d'œuvre historique et collections contemporaines sont ainsi présentés à travers une mise en scène signée Atelier Lum.

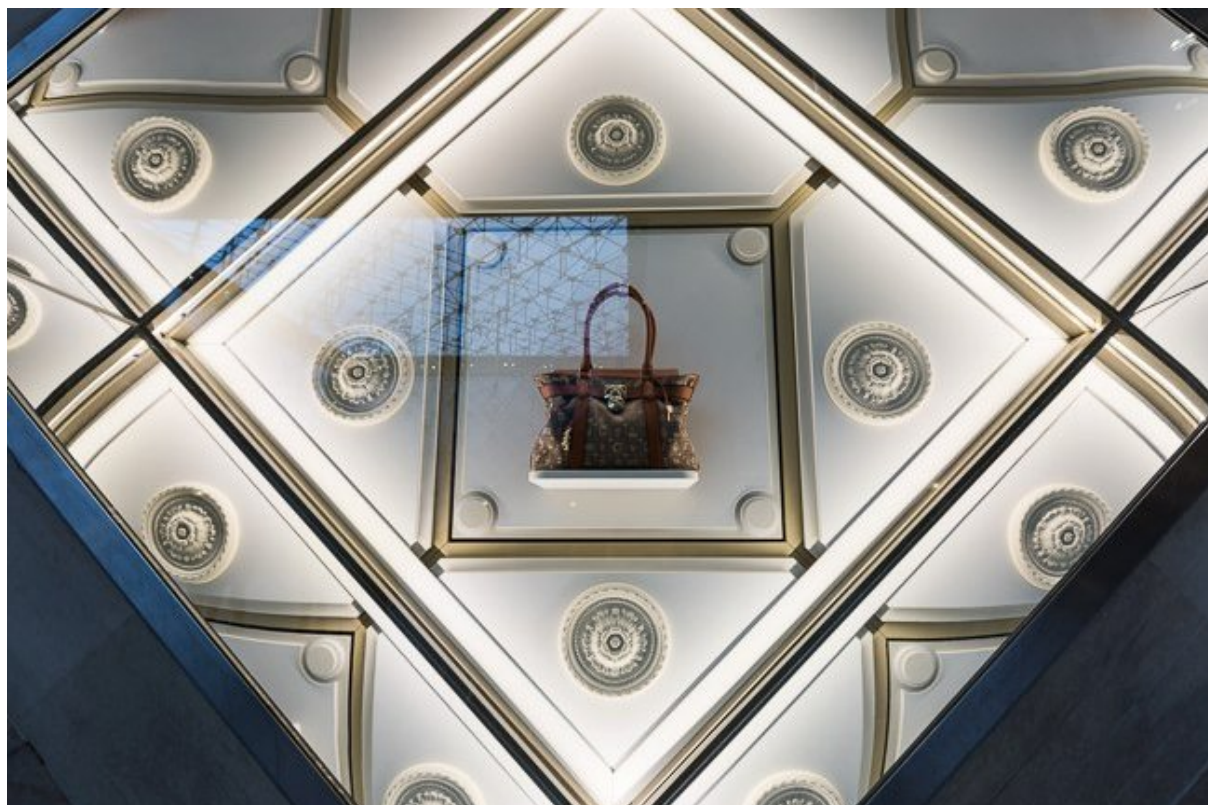
- Production et suivi de production du mobilier.

BUREAU DE STYLE

COLLECTIONS

EVENEMENTIEL

HABILLAGE D'ESPACE



Lancel

Scénographie des vitrines flagship / Paris, Moscou et Shanghai / Printemps 2013.

Concept alliant les motifs de la moulure Haussmannienne à la géométrie de l'effet kaléidoscope.
La conception et la production générale du projet est signée Atelier Lum.

- Co-conception avec Atelier Lum / Déclinaison graphiques des vitrines.

Aujourd'hui ou mardi

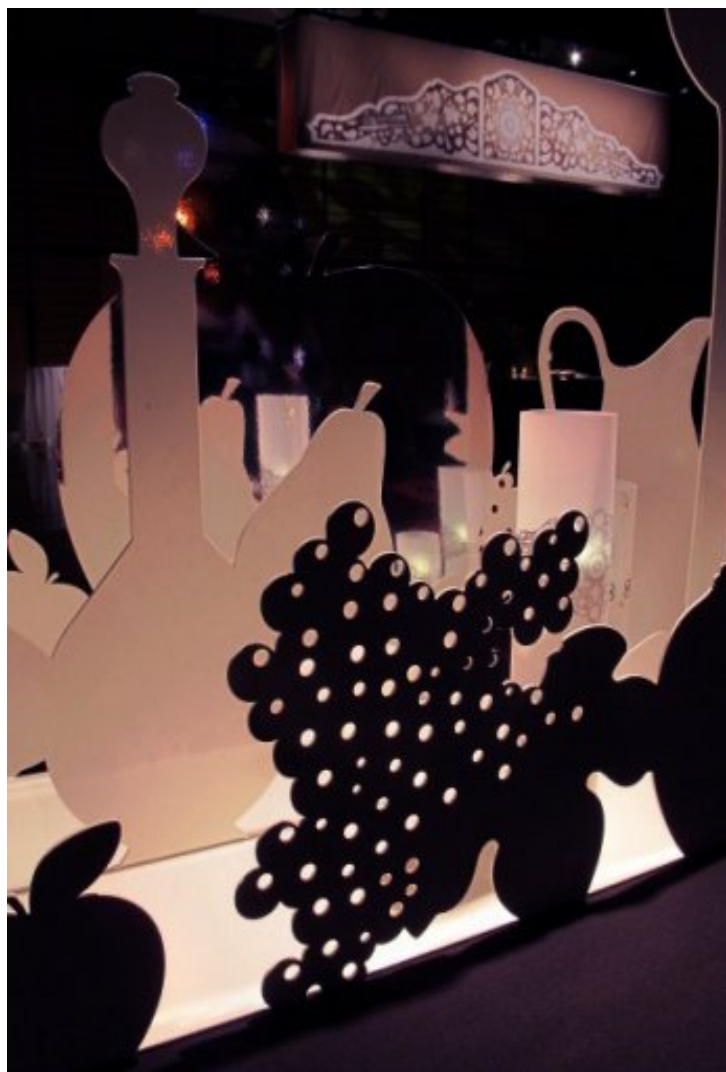


BUREAU DE STYLE

COLLECTIONS

EVENEMENTIEL

HABILLAGE D'ESPACE



SIRHA

Le Festin des Muses / Dîner de Gala de la Coupe du Monde de la Pâtisserie / Lyon, Janvier 2013.

- Traduction contemporaine des festins et grands diners d'antan, les mises en scène valorisent la créativité culinaire à la façon des natures mortes.

- Direction artistique / scénographie.

43, rue Descartes
69100 Villeurbanne / France
Tél. Fax. +33 (0)4 78 39 51 59
www.aujourdhuioumardi.com

BUREAU DE STYLE

COLLECTIONS

EVENEMENTIEL

HABILLAGE D'ESPACE



Chaumet

Conception du mobilier et des présentoirs à bijoux de l'exposition «Save the bees» au musée Chaumet.

- Afin de célébrer le partenariat avec l'association Terre d'abeilles, Chaumet présente à la presse sa collection «Attrape-moi...Si tu m'aimes». Les présentoirs à bijoux sont une interprétation actuelle des ruches traditionnelles.

La conception et la production générale du projet est signée Atelier Lum. Crédit Photo Stéphane Cardinal.

- Design mobilier.

BUREAU DE STYLE

COLLECTIONS

EVENEMENTIEL

HABILLAGE D'ESPACE



Bostik

Présentation presse des nouvelles gammes de colle

Abécédaire de matières à coller pour inventer un nouveau quotidien. Création et mise en scène d'une galerie d'objets hybrides. Les colles Bostik sont présentées comme un outil qui porte la création : Réparer, composer, créer, inventer. Cette exposition révèle de manière pédagogique le champ des possibles du collage. Une mise en scène muséale qui illustre les spécificités techniques des différentes gammes de colle.

Direction artistique / Création des objets / Scénographie & Signalétique

43, rue Descartes
69100 Villeurbanne / France
Tél. Fax. +33 (0)4 78 39 51 59
www.aujourdhuimardi.com

Aujourd'hui ou mardi



BUREAU DE STYLE

COLLECTIONS

EVENEMENTIEL

HABILLAGE D'ESPACE



Maison Nature

Direction artistique de l'exposition itinérante / Salons Maison Passion

- Maison Nature met en avant une série de designers sensibles aux thématiques de l'éco-conception et présente le positionnement de la nouvelle création face à la fragilité de la nature.

- Direction artistique et scénographie / Coordination et suivi de projet / Signalétique / Implantation générale / Sélection et gestion des partenaires.

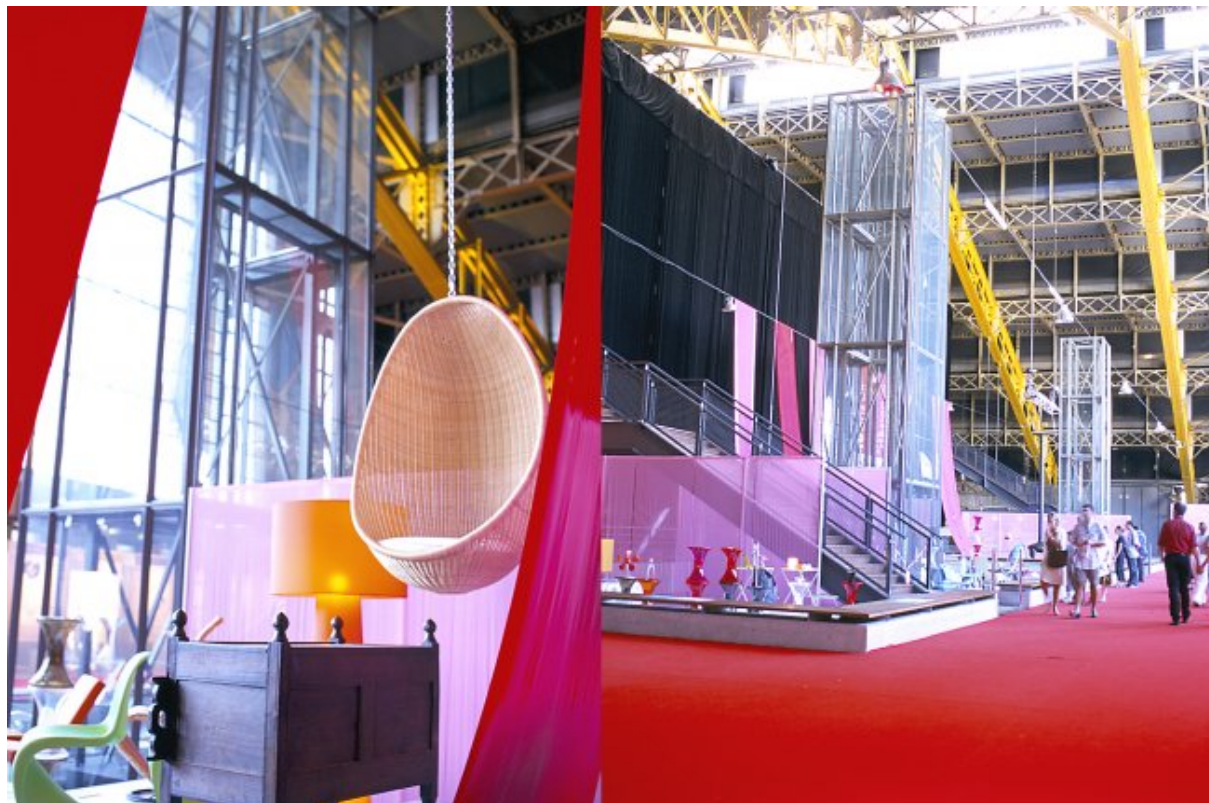
43, rue Descartes
69100 Villeurbanne / France
Tél. Fax. +33 (0)4 78 39 51 59
www.aujourdhuimardi.com

BUREAU DE STYLE

COLLECTIONS

EVENEMENTIEL

HABILLAGE D'ESPACE



Salons Maison Passion

Direction artistique des salons Maison passion depuis 2002.

- Création et gestion de forums de tendances et d'expositions itinérantes pour positionner le salon comme la référence des salons grand public de l'habitat et de la décoration. Chaque année, de nouvelles thématiques et mises en scènes sont imaginées pour ces événements.

- Direction artistique et scénographie / Coordination et suivi de projet / Signalétique / Implantation générale / Sélection et gestion des partenaires.

Aujourd'hui ou mardi



BUREAU DE STYLE

COLLECTIONS

EVENEMENTIEL

HABILLAGE D'ESPACE



Package ' BioMérieux

Mise en scène d'un univers graphique et chromatique, équilibre subtil entre minéral et végétal. Invitation à la flânerie et aux rêves au cœur d'un lieu d'exception.

Direction artistique / Design d'objets / Scénographie

43, rue Descartes
69100 Villeurbanne / France
Tél. Fax. +33 (0)4 78 39 51 59
www.aujourdhuimardi.com

Aujourd'hui ou mardi



BUREAU DE STYLE

COLLECTIONS

EVENEMENTIEL

HABILLAGE D'ESPACE



Les vitrines déco

Création de décors pour les Salons Maison Passion

- Création de thématiques saisonnières, shopping déco et mise en scène de vitrines pour les boutiques partenaires
- Direction artistique / scénographie / Etalagisme

43, rue Descartes
69100 Villeurbanne / France
Tél. Fax. +33 (0)4 78 39 51 59
www.aujourdhuimardi.com

BUREAU DE STYLE

COLLECTIONS

EVENEMENTIEL

HABILLAGE D'ESPACE



L'herbier de Saint Antoine

Création d'un nouveau concept d'herboristerie, de "boutique univers" autour de la plante et de ses bienfaits.

-L'identité visuelle s'est construite autour de la réinterprétation du répertoire traditionnel des herbiers d'antan. Ce nouveau lieu dédié au bien être est pensé pour immerger le consommateur dans un univers naturel.

- Direction artistique / Création de l'univers graphique / Merchandising et scénographie vitrines

Aujourd'hui ou mardi



BUREAU DE STYLE

COLLECTIONS

EVENEMENTIEL

HABILLAGE D'ESPACE



GDF Suez

- Création d'un mobilier exclusif, ornement de l'inauguration de la nouvelle Centrale électrique GDF Suez de Montoir-de-Bretagne. Mise en scène de l'espace de réception et de l'espace plénière, en accord avec la campagne de communication de l'entreprise.

- Scénographie / Design mobilier.

43, rue Descartes
69100 Villeurbanne / France
Tél. Fax. +33 (0)4 78 39 51 59
www.aujourdhuioumardi.com

Aujourd'hui ou mardi



BUREAU DE STYLE

COLLECTIONS

EVENEMENTIEL

HABILLAGE D'ESPACE



Vlaemynck

Mobilier outdoor professionnel

-Décorer les extérieurs d'hôtels restaurants, associer couleurs et matières pour des collections offrant le meilleur du confort et de l'esthétique.

Recherches et développement des qualités textiles et revêtements / Design textile / Suivi de production.

43, rue Descartes

69100 Villeurbanne / France

Tél. Fax. +33 (0)4 78 39 51 59

www.aujourdhuioumardi.com

Aujourd'hui ou mardi



BUREAU DE STYLE

COLLECTIONS

EVENEMENTIEL

HABILLAGE D'ESPACE



Fermob

- Création des collections d'accessoires « Les pièces rapportées ».

Inspiration fifties et rétro pour des paysages graphiques favorables à la rêverie. Une invitation à la douceur de vivre.

Direction artistique / design textile / recherches et développement qualités / suivi de production.

43, rue Descartes
69100 Villeurbanne / France
Tél. Fax. +33 (0)4 78 39 51 59
www.aujourdhuioumardi.com

Aujourd'hui ou mardi



BUREAU DE STYLE

COLLECTIONS

EVENEMENTIEL

HABILLAGE D'ESPACE



Fermob

- Pérenniser les valeurs de Fermob et créer une identité textile.

Des collections joyeuses, faciles à vivre, 100 % outdoor créées en collaboration avec des industriels français. Une signature couleur : Des gammes audacieuses qui complètent la palette Fermob.

« Les pièces rapportées » poursuivent l'histoire du mobilier et complètent son univers.

Direction artistique / design textile / recherches et développement qualités / sourcing fournisseurs / suivi de production.

43, rue Descartes

69100 Villeurbanne / France

Tél. Fax. +33 (0)4 78 39 51 59

www.aujourdhuimardi.com

Aujourd'hui ou mardi

AUJOURD'HUI!
ou mardi

BUREAU DE STYLE

COLLECTIONS

EVENEMENTIEL

HABILLAGE D'ESPACE



Galeries Lafayette

Le blanc vit plus mode / Vitrites maison Galeries Lafayette / Janvier 2011.

Sur un concept proposé par les Galeries Lafayette, proposition de motifs en adéquation avec le projet. Déclinaison sur l'ensemble des vitrines Galeries Lafayette du réseau de magasins français.

Création de motifs / Design textile.

43, rue Descartes
69100 Villeurbanne / France
Tél. Fax. +33 (0)4 78 39 51 59
www.aujourdhuimardi.com

Aujourd'hui ou mardi



BUREAU DE STYLE

COLLECTIONS

EVENEMENTIEL

HABILLAGE D'ESPACE



Sotexpro

Création des collections de tissus d'ameublement.

- Actualiser, orienter et créer de nouvelles collections « contract » et collectivité : permettre au leader français du "textile non feu" de conserver sa place sur un marché professionnel de plus en plus soumis aux tendances de la décoration d'intérieur. Tissages Jacquard et imprimés sont repensés de manière créative et technique.

- Direction de style / Design textile / Suivi de production.

43, rue Descartes
69100 Villeurbanne / France
Tél. Fax. +33 (0)4 78 39 51 59
www.aujourdhuioumardi.com

Aujourd'hui ou mardi



BUREAU DE STYLE

COLLECTIONS

EVENEMENTIEL

HABILLAGE D'ESPACE



Accessoires textiles pour Jet privé

Création d'une collection textile de luxe.

- Cachemire tricoté et satin de coton brodé, finitions délicates et confection sur-mesure pour cette collection de linge de maison exclusive en harmonie avec l'aménagement intérieur du jet privé.

- Design textile / Suivi de production.

43, rue Descartes
69100 Villeurbanne / France
Tél. Fax. +33 (0)4 78 39 51 59
www.aujourdhuimardi.com

Aujourd'hui ou mardi



BUREAU DE STYLE

COLLECTIONS

EVENEMENTIEL

HABILLAGE D'ESPACE



Amet & Ladoue

Conception d'une nouvelle gamme de produits textiles pour l'univers de la maison.

- Création d'une collection authentique et sophistiquée, à destination du marché européen et réalisée à partir du savoir-faire traditionnel indien (appliqués et broderies à la main). Le suivi de collection s'effectue sur place.

- Design textile / Suivi de production.

43, rue Descartes
69100 Villeurbanne / France
Tél. Fax. +33 (0)4 78 39 51 59
www.aujourdhuioumardi.com

Aujourd'hui ou mardi



BUREAU DE STYLE

COLLECTIONS

EVENEMENTIEL

HABILLAGE D'ESPACE



Bélinac

Réactualisation d'une collection et lancement de nouveaux produits.

- Coordination et restructuration des collections afin de moderniser les gammes tout en conservant l'identité de la marque. Accompagnement dans le développement de nouveaux tissages et imprimés contemporains.
- Direction de style.

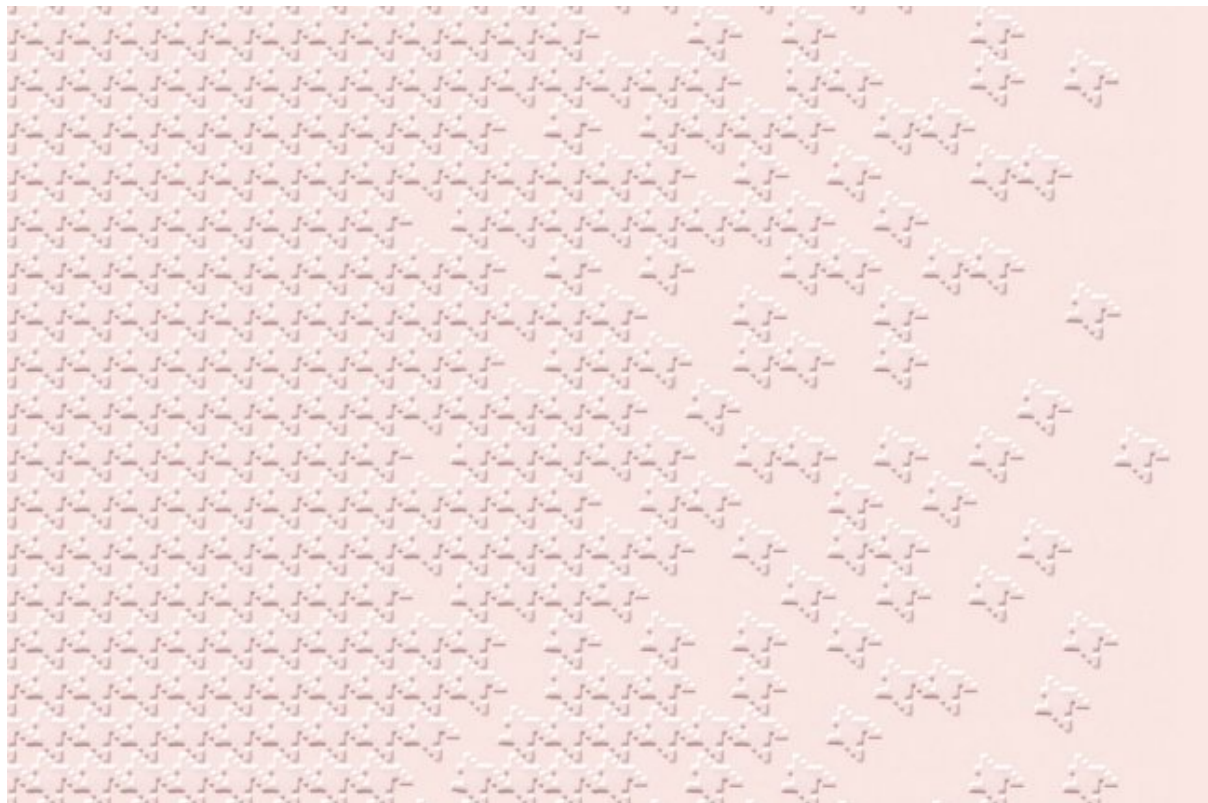
43, rue Descartes
69100 Villeurbanne / France
Tél. Fax. +33 (0)4 78 39 51 59
www.aujourdhuioumardi.com

BUREAU DE STYLE

COLLECTIONS

EVENEMENTIEL

HABILLAGE D'ESPACE



Dior

Présentation Presse Parfums Christian Dior / Siège LVMH / Paris, Portes ouvertes 2012.

- Présentation des nouvelles gammes de produits en cosmétique et parfumerie.
Réinterprétation du kiosque parisien siglé Dior comme présentoir d'univers.
La conception et la production générale du projet est signée Atelier Lum.
Photo Kea Nop.

- Design graphique des tapisseries et textiles.

Aujourd'hui ou mardi



BUREAU DE STYLE

COLLECTIONS

EVENEMENTIEL

HABILLAGE D'ESPACE



AP Fashion

Création de deux collections annuelles d'imprimés.
Collection printemps / été.

- Imprimés destinés au marché international de la mode féminine.
- Étude des tendances / Motifs / Colorations / Suivi de production.

43, rue Descartes
69100 Villeurbanne / France
Tél. Fax. +33 (0)4 78 39 51 59
www.aujourdhuioumardi.com

Aujourd'hui ou mardi



BUREAU DE STYLE

COLLECTIONS

EVENEMENTIEL

HABILLAGE D'ESPACE



AP Fashion

Création de deux collections annuelles d'imprimés.
Collection printemps / été.

- Imprimés destinés au marché international de la mode féminine.
- Étude des tendances / Motifs / Colorations / Suivi de production.

43, rue Descartes
69100 Villeurbanne / France
Tél. Fax. +33 (0)4 78 39 51 59
www.aujourdhuioumardi.com

BUREAU DE STYLE

COLLECTIONS

EVENEMENTIEL

HABILLAGE D'ESPACE



Héritage et création

Développement d'une collection de tabliers et de linge de table.

- L'identité de la marque a été développée autour de deux gammes : Héritage et Création.
Entre authenticité et modernité, la collection propose du linge d'office pour des cuisines actuelles.

- Direction de style / Design textile / Suivi de production.

Aujourd'hui ou mardi



BUREAU DE STYLE

COLLECTIONS

EVENEMENTIEL

HABILLAGE D'ESPACE



AP Fashion

Creation d'une collection de broderies.
Collection printemps / été.

- Valorisation des techniques de broderies traditionnelles indiennes pour une collection contemporaine et graphique.
- Création broderies / Suivi de production.

43, rue Descartes
69100 Villeurbanne / France
Tél. Fax. +33 (0)4 78 39 51 59
www.aujourdhuimardi.com

Aujourd'hui ou mardi



BUREAU DE STYLE

COLLECTIONS

EVENEMENTIEL

HABILLAGE D'ESPACE

Le bureau

Aujourd'hui ou mardi, bureau de style créé en 2001, associe les compétences de designers textiles et designers d'espaces pour répondre à un large éventail de missions : collections mode et maison, scénographie événementielle et décoration.

Conçu comme une plateforme créative, où se répondent observation des tendances, curiosité pour l'inédit, exigences techniques et économiques, le bureau de style Aujourd'hui ou mardi se distingue par l'univers d'origine de ses créatrices, le textile. Chaque projet, depuis la définition d'un concept jusqu'à sa réalisation, est ainsi conçu dans le souci du détail, avec sensibilité et créativité.

Le bureau de style Aujourd'hui ou mardi est une structure à taille humaine, réactive, qui propose un service sur mesure, adapté aux envies de chacun de ses clients.

Sonder le monde qui nous entoure et capter l'air du temps... susciter le désir à travers une collection, créer une mise en scène favorable au partage de l'émotion.

Savoir faire

